

## Verkaufsangaben Wohnungsmodell ALICIA DERECHA

### QUALITÄTEN

#### BAU

##### STRUKTUR

Gemäß technischer Einzelaufstellung und amtlich genehmigtem Projekt.

##### AUSSENMAUERN

Zweischichtige Wand aus Backsteinen von 11 cm Dicke außen, Zwischenhohraum und Backsteinen von 7 cm Dicke innen

##### INNENWÄNDE

7cm breite Wand aus Keramikziegeln mit einer Gesamtdichte der Außenmauern von 10 cm nach dem Verputz und 9 cm Dichte der Innenmauern.

##### DÄCHER

Aus gewölbten Dachpfannen im arabischen Stil die mit Zementmörtel auf dem Dachstuhl befestigt sind, der auf Trennwänden gebaut ist und mit einer Asphaltdecke abgedichtet wird.

##### WANDISOLIERUNG

In die Zwischenkammer eingelassene Innendämmplatten aus extrudiertem Polystyrolschaum von 3cm Stärke und hoher Dämmungskraft.

##### DACHISOLIERUNG

Trennwände aus Keramikziegeln mit Zwischenkammern und einer amtlich genehmigter Asphaltdecke.

##### TERRASSENISOLIERUNG

Amtlich genehmigte Asphaltdecke, 2cm Schicht aus feinem Sand, 3cm dicke Zementmörtelschicht und Bodenbelag. Auf großen Terrassen die auf Decken gebaut sind werden die Neigungen mit feuchtigkeitsabweisendem Perlit- oder Arlitmaterial belegt.

#### ELEKTROINSTALLATION

##### GENERELL

Eingebaute Elektroinstallation gemäß der Elektrotechnischen Norm für Niederspannung, mit Sicherungskasten erstklassiger Marken, vorbereitet für 5,75 kw.

##### SCHALTER UND DOSEN

Schalter und Steckdosen Marke SIMON Serie 27 in weiß.

##### ANDERES

Lichtpunkt unter den oberen Küchenschränken.

#### KLEMPNERARBEITEN

##### GENERELL

## Verkaufsangaben Wohnungsmodell ALICIA DERECHA

Kalt- und Warmwasser Installation mit eingebauten Leitungen gemäß den gültigen Bestimmungen, mit Hauptabsperrhahn und getrennten Absperrhähnen in jedem Badezimmer.

### **SANITÄRES HEIßWASSER**

Herstellung des sanitären Heißwassers durch elektrischen Boiler für 100 Liter.

### **WASCHMASCHINE**

Ein Waschmaschinenanschluss, laut Plan.

### **SANITÄRANLAGEN**

Sanitäre Anlagen Serie VICTORIA von ROCA in weiß.

### **DUSCHWANNEN**

Modell MALTA 80 x 80 weiß von ROCA

### **BADEZIMMER ARMATUREN**

Modell VICTORIA von ROCA

### **SPÜLE**

Spüle aus rostfreiem Stahl Modell J351 von ROCA mit einem Becken und einer Abtropffläche

### **KÜCHEN ARMATUREN**

Armaturen Modell VICTORIA von ROCA

## **KÜCHENEINRICHTUNG**

### **KÜCHENMÖBEL**

Einbauküche mit Ober- und Unterschränken aus dekorativen Hochdruck-Schichtpresstoff Platten in Postforming-Qualität nach Wahl des Kunden in 3 verschiedenen Arten bereits kombiniert mit Granitarbeitsplatte, Bodenbelag, Wandkacheln und Bordüren.

### **ARBEITSFLÄCHEN**

Küchenarbeitsfläche aus Granit verarbeitet mit doppelter eckiger Kante, vom Kunden auswählbar aus 3 Möglichkeiten die bereits mit Küchenschränken, Boden- und Wandkacheln und Bordüren kombiniert sind.

## **ELEKTRISCHE HAUSHALTSGERÄTE**

### **KÜHLSCHRANK**

Dekorfähiger Kühlschrank 2-türig mit WEISSEN Rahmen, ein Motorkompressor, Modell DDE-235P von EDESA oder ähnlicher Marke.

### **OFEN**

Unabhängiger Multifunktionsofen mit Timer, Farbe WEISS Modell 2H-150 von EDESA oder ähnlicher Marke.

### **HERD**

## Verkaufsangaben Wohnungsmodell ALICIA DERECHA

Traditioneller Herd mit drei Gasfeldern und einem Elektrofeld, Farbe WEISS, von BALAY oder ähnlicher Marke.

### ABZUGSHAUBE

Extraflache Dunstabzugshaube 60cm breit, mit drei Abzugsstärken, Farbe WEISS, Modell CNL 2002 von TEKA oder ähnlicher Marke

## HEIZ- UND KLIMAINSTALLATION

### KLIMAAANLAGE

Vorinstallation im Wohnzimmer

## ANDERE INSTALLATIONEN

### LÜFTUNG

Im Wohnzimmer. Lüftungssystem mit Elementen aus Spritzguss-Kunststoff und Filtern, um ein reines und gesundes Ambiente im Wohnungsinnen zu erhalten.

### TV-ANSCHLUSS

Anschlüsse im Wohnzimmer

### TELEFONANSCHLUSS

Anschlüsse im Wohnzimmer

### PARABOLANTENNE

Vollständige VHF Installation

### ALARMANLAGE

Installation von Radiofrequenzalarmsystem, drei Melder, mit Anschlussmöglichkeit an Alarmzentrale.

## AUSSENSCHREINEREI

### EINGANGSTÜR

7cm dicke Haupteingangstür aus massivem Holz mit versetztem Rahmen. Sicherheitsschloss mit 5 Verankerungen.

### FENSTER

Erstklassige Alufenster weiß lackiert, mit Doppelverglasung und Luftkammer, Typ CLIMALIT oder ähnlich, von 4x6x4.

### FENSTERSCHUTZ

Fensterschutz vor allen zugänglichen Fenstern, gemäß Projekt, mittels verzinkten schmiedeeisernen Gittern oder Sicherheitsglas.

### ROLLLÄDEN

Rollläden aus Aluminium vor den Schlafzimmerfenstern

### FENSTERGLAS

Lichtdurchlässiges Glas in Bädern

## Verkaufsangaben Wohnungsmodell ALICIA DERECHA

### FENSTERGLAS

Isolierglas 4x6x4 Marke CLIMALIT oder ähnlich.

### INNENSCHREINEREI

#### INNENTÜREN

Durchgangstüren aus massivem schwedischem Pinienholz verarbeitet im CASTELLANO Stil

### VERARBEITUNG

#### INNENVERPUTZ

Spritzputz aus Gips

#### AUSSENVERPUTZ

Putz aus Zementmörtel verarbeitet in flachgedrückten Tropfen und Natursteinsockel um das Haus herum.(nicht nivelliert)

#### ANSTRICH

Durchgangstüren lasiert in Farbe "HELLE EICHE"

#### ANSTRICH

Dispersionsfarbe an allen Außenwänden gemäß Projekt und weiß im Haus. Gotelé Technik an allen vertikalen Innenwänden.

#### UMRAHMUNGEN

Um die Fenster gemauert, je nach Projekt

#### WANDKACHELN

In Bädern und Küche, erstklassige Keramikacheln in 3 verschiedenen Modellen, bereits kombiniert mit Bodenbelag, Bordüren, Küchenschränken und Granit-Arbeitsfläche.

#### BODENFLIESEN

Erstklassige Keramikplatten in 3 verschiedenen Zusammenstellungen die mit Wandkacheln, Bordüren und Einbauküche kombinieren.

#### BODENFLIESEN

Aus Ton in Veranden, Terrassen und Gemeinschaftszugängen, gemäß Projekt.

### VERSICHERUNGEN

#### GEBÄUDEVERSICHERUNG

1. Jahr kostenlose Gebäudeversicherung.

#### 10 JAHRES VERSICHERUNG

Geotechnischer Bericht, Laborproben, Technisches Kontrollbüro und zehnjährige Versicherung.

## Verkaufsangaben Wohnungsmodell ALICIA DERECHA

### ZUSAMMENFASSUNG UND PLÄNE

#### Bebaute Oberfläche

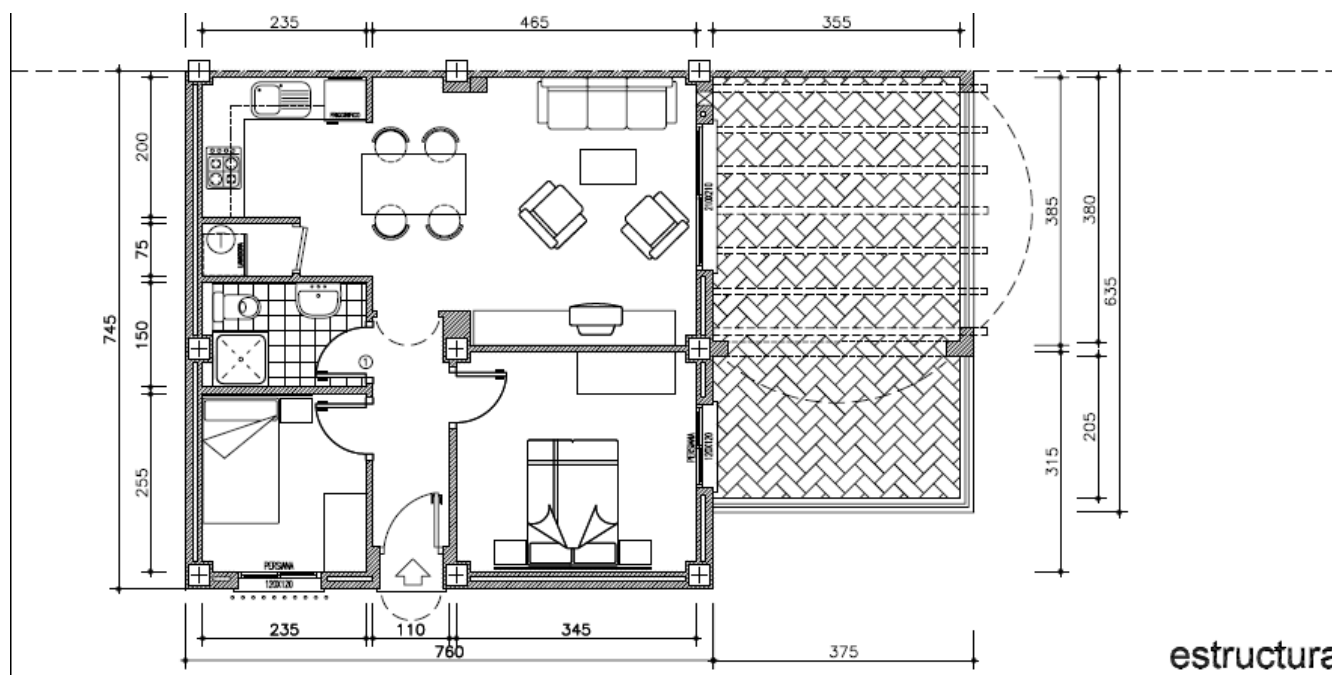
Estancia	Cantidad
Eigentum	56,6
Überdachte Terrasse	0,0
Terrasse	8,4
Terrasse mit Bogen	0,0
Pergola	15,4
Zugänge	10,0
<b>SUMMEN</b>	<b>90,4</b>



#### Zimmer

Aufenthalt.	Menge
Schlafzimmer	2
Badezimmer	1

#### Pläne



estructura