

## Verkaufsangaben Hausmodell PLUTON A

### QUALITÄTEN

#### BAU

##### STRUKTUR

Gemäß technischer Einzelaufstellung und amtlich genehmigtem Projekt.

##### AUSSENMAUERN

Aus amtlich genehmigtem Zementblockstein von 20x20x40 cm, Isolierkammer und Innenwand aus Keramikziegeln von 7cm Dichte.

##### INNENWÄNDE

7cm breite Wand aus Keramikziegeln mit einer Gesamtdichte der Außenmauern von 10 cm nach dem Verputz und 9 cm Dichte der Innenmauern.

##### DÄCHER

Aus gewölbten Dachpfannen im arabischen Stil die mit Zementmörtel auf dem Dachstuhl befestigt sind, der auf Trennwänden gebaut ist und mit einer Asphaltdecke abgedichtet wird.

##### WANDISOLIERUNG

In die Zwischenkammer eingelassene Innendämmplatten aus extrudiertem Polystyrolschaum von 3cm Stärke und hoher Dämmungskraft.

##### DACHISOLIERUNG

Trennwände aus Keramikziegeln mit Zwischenkammern und einer amtlich genehmigter Asphaltdecke.

##### TERRASSENISOLIERUNG

Amtlich genehmigte Asphaltdecke, 2cm Schicht aus feinem Sand, 3cm dicke Zementmörtelschicht und Bodenbelag. Auf großen Terrassen die auf Decken gebaut sind werden die Neigungen mit feuchtigkeitsabweisendem Perlit- oder Arlitmaterial belegt.

#### ELEKTROINSTALLATION

##### GENERELL

Eingebaute Elektroinstallation gemäß der Elektrotechnischen Norm für Niederspannung, mit Sicherungskasten erstklassiger Marken, vorbereitet für 9,2 KW

##### SCHALTER UND DOSEN

Schalter und Steckdosen Marke SIMON Serie 31 in weiß.

##### ANDERES

Lichtpunkt unter den oberen Küchenschränken.

#### KLEMPNERARBEITEN

##### GENERELL

## Verkaufsangaben Hausmodell PLUTON A

Kalt- und Warmwasser Installation mit eingebauten Leitungen gemäß den gültigen Bestimmungen, mit Hauptabsperrhahn und getrennten Absperrhähnen in jedem Badezimmer.

### **SANITÄRES HEIßWASSER**

Herstellung des sanitären Heißwassers durch elektrischen Boiler für 100 Liter.

### **WASCHMASCHINE**

Ein Waschmaschinenanschluss, laut Plan.

### **SPÜLMASCHINE**

Spülmaschinenanschluss in der Küche

### **SANITÄRANLAGEN**

Sanitäre Anlagen Serie MERIDIAN von ROCA in weiß.

### **BADEWANNE**

Modell PRINCESS aus Stahl 170 x 75 Farbe weiß

### **BADEZIMMER ARMATUREN**

Modell MONODIN von ROCA mit automatischem Abfluss

### **SPÜLE**

Spüle aus rostfreiem Stahl Modell J80 von ROCA mit zwei Becken

### **KÜCHEN ARMATUREN**

Armaturen Modell MONODIN von ROCA mit automatischem Abflusssystem

## **KÜCHENEINRICHTUNG**

### **KÜCHENMÖBEL**

Einbauküche mit Ober- und Unterschränken aus massiver Holzstruktur oder Lackierung in weiß oder andersfarbig. 8 verschiedene Modelle zum Aussuchen. [Serie 1-2]

### **ARBEITSFLÄCHEN**

Küchenarbeitsfläche aus einheimischem Granit Typ: Gris Perla, Mondariz oder Porriño, verarbeitet mit doppelter eckiger Kante

## **ELEKTRISCHE HAUSHALTSGERÄTE**

### **KÜHLSCHRANK**

Integrierbarer Kombikühlschrank, zwei Motorkompressoren, Modell CE-340I von EDESA oder ähnlicher Marke.

### **OFEN**

Unabhängiger Multifunktionsofen mit Timer, Farbe WEISS Modell 2H-150 von EDESA oder ähnlicher Marke.

### HERD

Unabhängiger Glaskeramikherd Touchcontrol, Modell 3VET-140 von EDESA oder ähnlicher Marke.

### ABZUGSHAUBE

Extraflache Dunstabzugshaube 60cm breit, mit drei Abzugsstärken, Farbe WEISS, Modell ICT-230 von EDESA oder ähnlicher Marke

## HEIZ- UND KLIMAINSTALLATION

### KLIMAAANLAGE

Vorinstallation im Wohnzimmer und Hauptschlafzimmer

## ANDERE INSTALLATIONEN

### LÜFTUNG

Im Wohnzimmer und Hauptschlafzimmer. Lüftungssystem mit Elementen aus Spritzguss-Kunststoff und Filtern, um ein reines und gesundes Ambiente im Wohnungsinneren zu erhalten.

### TV-ANSCHLUSS

Serienanschlüsse in Wohn- und Schlafzimmer, laut Plan.

### TELEFONANSCHLUSS

Serienanschlüsse in Wohn- und Schlafzimmer, laut Plan.

### ALARMANLAGE

Installation von Radiofrequenzalarmsystem, drei Melder, mit Anschlussmöglichkeit an Alarmzentrale.

## AUSSENSCHREINEREI

### EINGANGSTÜR

7cm dicke Haupteingangstür aus massivem Holz mit versetztem Rahmen. Sicherheitsschloss mit 5 Verankerungen.

### FENSTER

Fenster aus erstklassigem schwedischem Pinienholz mit Dreikammer-Konstruktion und umlaufenden Dichtungsprofil, Doppelverglasung der Marke CLIMALIT von 4 x 6 x 4, Dreh-Kipp-Fenster in Bädern und Küchen.

### FENSTERSCHUTZ

Fensterschutz vor allen zugänglichen Fenstern, gemäß Projekt, mittels verzinkten schmiedeeisernen Gittern oder Sicherheitsglas.

### ROLLLÄDEN

Rollläden aus Aluminium vor den Schlafzimmerfenstern

### FENSTERGLAS

Lichtdurchlässiges Glas in Bädern

## FENSTERGLAS

Isolierglas 4x6x4 Marke CLIMALIT oder ähnlich.

## INNENSCHREINEREI

### KLEIDERSCHRANK

Einbauschränke mit Innenverkleidung, mit Einteilung in Oberschrank und Kleiderstange, mit Türen, Höhe 2,20 m, aus Massivholz im gleichen Stil wie die Zimmertüren

### INNENTÜREN

Durchgangstüren aus massivem schwedischem Pinienholz verarbeitet im LEVANTE Stil

## VERARBEITUNG

### INNENVERPUTZ

Spritzputz aus Gips

### AUSSENVERPUTZ

Putz aus Zementmörtel verarbeitet in Tropfen und Natursteinsockel um das Haus herum. (nicht nivelliert)

### ANSTRICH

Durchgangstüren lasiert in Farbe "HELLE EICHE"

### ANSTRICH

Dispersionsfarbe an allen Außenwänden in Farbe nach Wahl des Kunden und weiß im Haus. Grotelé Technik an allen vertikalen Innenwänden.

### WANDKACHELN

Erstklassige Keramikfliesen in mehr als dreißig verschiedenen Modellen nach Wahl des Kunden. Beinhaltet 2 Bordüren im Badezimmer und 1 in der Küche (OPTION 1: es besteht ein Limit von zwei Modellen pro Wohnung)

### BODENFLIESEN

Erstklassige Keramikfliesen in mehr als dreißig verschiedenen Modellen nach Wahl des Kunden. (OPTION 1: es besteht ein Limit von drei Modellen pro Wohnung, inklusive Terrassen)

## VERSICHERUNGEN

### GEBÄUDEVERSICHERUNG

1. Jahr kostenlose Gebäudeversicherung.

### 10 JAHRES VERSICHERUNG

Geotechnischer Bericht, Laborproben, Technisches Kontrollbüro und zehnjährige Versicherung.

## Verkaufsangaben Hausmodell PLUTON A

### ZUSAMMENFASSUNG UND PLÄNE

#### Bebaute Oberfläche

Estancia	Cantidad
Eigentum	94,0
Überdachte Terrasse	8,7
Terrasse	21,9
Terrasse mit Bogen	0,0
Pergola	0,0
Zugänge	0,0
<b>SUMMEN</b>	<b>124,6</b>

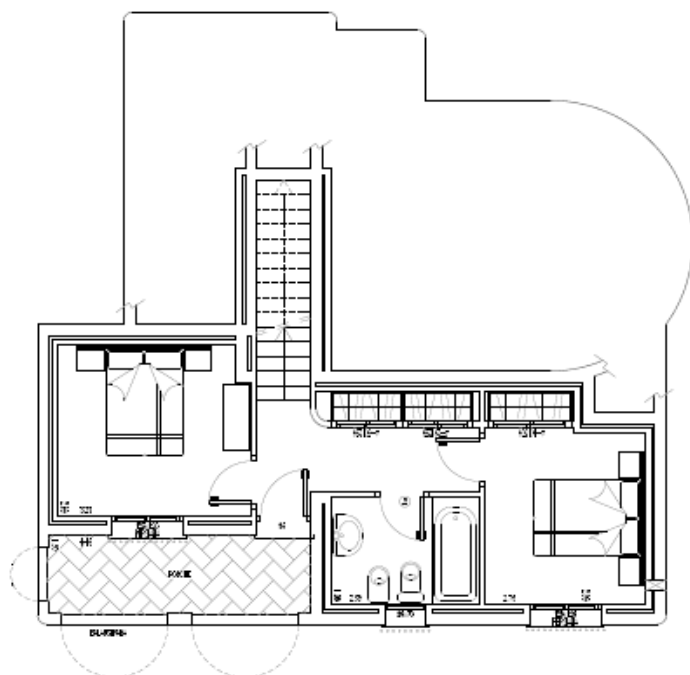


#### Zimmer.

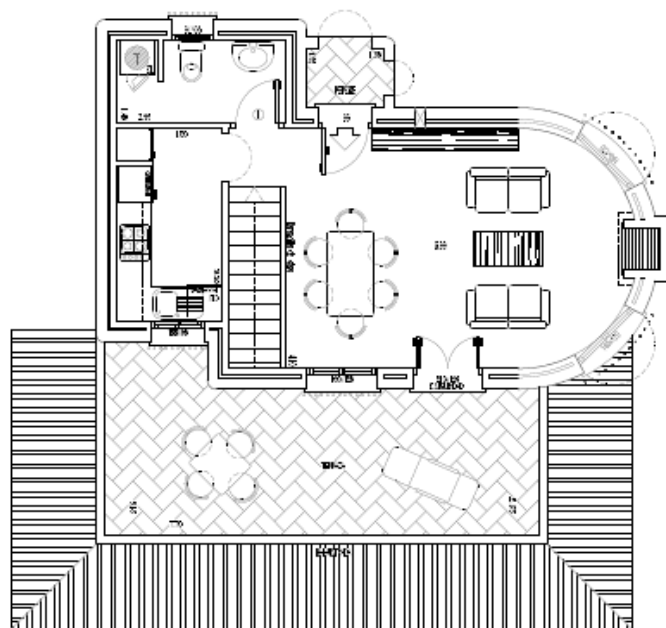
Aufenthalt.	Menge
Schlafzimmer	2
Badezimmer	2

**Preis: 148.148,04 €  
 ohne Grundstück**

#### Pläne



PLANTA BAJA



PLANTA ALTA